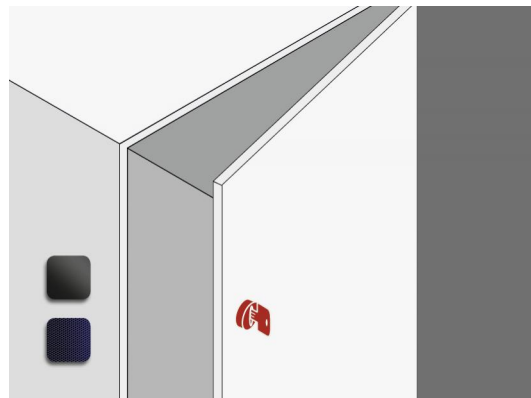


System uchwytów GSC



		GSC813X			
charakterystyka produktu	Długość (mm)	18			
	Średnica (mm)	86			
	Otwór mocujący (mm)	72x84			
	drzwi, grubość materiału (mm)	0,7 - 1,2			
tworzywo	Odlew ciśnieniowy / Plastik	•			
zapięcie na zamek	sprężyna rozprężająca miseczki (8) grubość materiału 1mm	•			
profil klawiszy / kombinacja klawiszy	X (6+1 kciuków / 4000 vs)	•			
	o jednakowych lub różnych kluczach	•			
	Możliwy system klucza głównego	•			
typ klucza	Klucz odwracalny	•			
	Klucz o przekroju kwadratowym	•			
stemplowanie kluczy / stemplowanie zamków	stempel na kluczu BURG	•			
	neutralne stemplowanie kluczy	•			
	Możliwość indywidualnego stemplowania kluczy	•			
	numeracja klawiszy	•			
	możliwa numeracja wirnika	•			
ruch blokujący	90° SA R (A; D; F; G)	•			
	90° SA L (B; C; E; H)	•			
typ krzywki	Typ B	•			
	Typ G	•			
mocowanie krzywki	śruby	B; G			

System uchwytów GSC

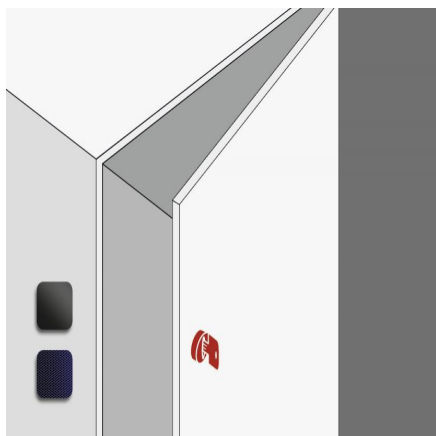
Informacje o produkcie

Kwadratowe plastikowe wgłębienie na uchwyt z cynkową rękojeścią. Do dwóch grubości materiału.
System wymienny (wymienna wtyczka). Z mechanizmem blokującym.

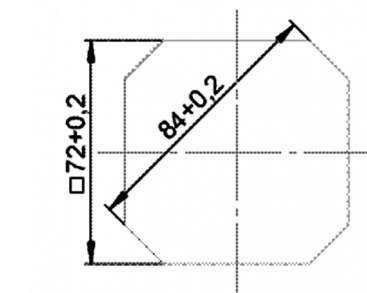
Informacje dotyczące zamówienia:

sprężyna rozprężna (8) grubość materiału 1 mm (kropkę w numerze artykułu należy zastąpić cyfrą)

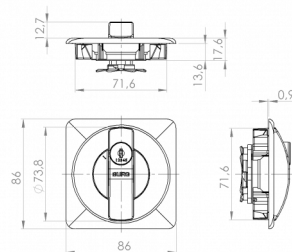
Blizsze dane



sytuacja instalacyjna



Otwór mocujący



Wymiary GSC